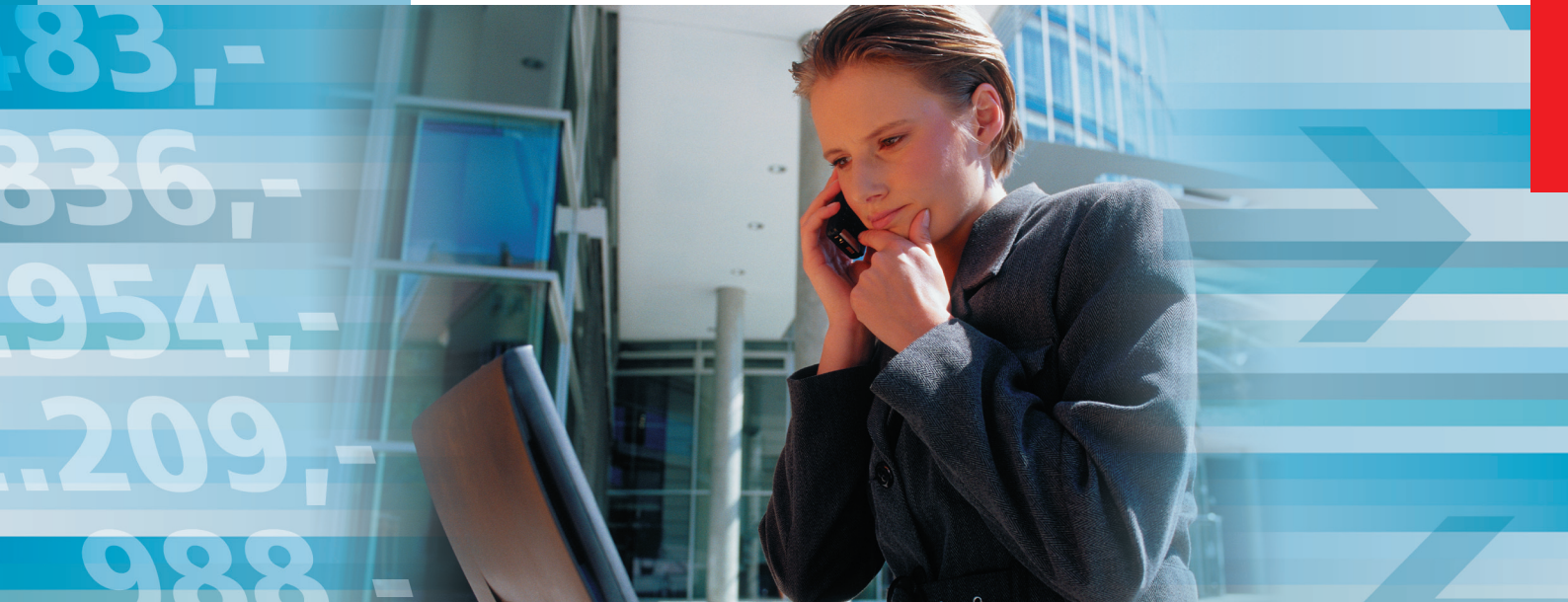


Ein gewaltiger Produktionsauftrag.  
Sonderanfertigung inklusive.  
Sowie unzählige Komponenten.  
*Die Lösung:*

**WINLine**<sup>®</sup>

# PROD

*Integrierte Fertigung &  
Ressourcenplanung*



*In der Produktion zeigt sich, was in einer Produktpalette wirklich steckt. Wie Zahnräder müssen die Produktion, die Auftragsbearbeitung und die Lagerbewirtschaftung ineinander greifen. Genau das ist bei WINLine<sup>®</sup> Produktion der Fall.*

## **Aufs richtige Timing kommt es an**

Die Zeit ist in der Produktion das Wichtigste. Ihre Kunden bestellen und wollen, dass die Bestellung pünktlich geliefert wird. Ein berechtigter Wunsch. In Ihrer Produktion führt er aber zu einer Menge Rechenarbeit.

Zunächst müssen Sie den gewünschten Lieferzeitpunkt aus der Auftragsbestätigung als Ziel fixieren. Nun wird die Stückliste in ihre Komponenten zerlegt. Für jede Stufe ist die Produktionsdauer in der Stückliste hinterlegt. Jetzt könnten Sie produzieren. Wenn Sie alles auf Lager haben.

Wenn nicht, kommt jetzt allerdings der Einkauf ins Spiel: Bei der Übergabe an die Produktion oder direkt in der Auftrags erfassung werden die Komponenten auf ihre Verfügbarkeit überprüft. Sie bestellen bei Ihren Lieferanten. Aber natürlich wollen Sie nicht zu früh bestellen, schließlich kostet jeder Tag, den die Rohstoffe ungenützt auf Lager liegen, bares Geld.

**MESONIC**  
Business Software

Gut, dass bei den Komponenten nicht nur die Lieferanten und Einkaufspreise, sondern auch die Wiederbeschaffungstage hinterlegt sind. So stellen Sie sicher, dass Sie nicht zu früh bestellen, dass Sie nicht zu spät mit dem Produktionslauf beginnen und dass Ihr Kunde pünktlich seine Produkte erhält. Sie finden, dass das ganz schön kompliziert ist? Überhaupt nicht. Schließlich erledigt das die Produktion vollautomatisch. Damit das Timing stimmt.

## Lassen Sie das Programm für sich arbeiten

WINLine® kümmert sich aber nicht nur um das Timing, sondern sorgt auch dafür, dass Sie weniger Arbeit haben. Nachdem Sie einen Artikel als Produktionsartikel definiert haben, überprüft WINLine® ständig, ob die Mindestlagermengen noch verfügbar sind bzw. ob für einen Kunden projektbezogen produziert werden soll.

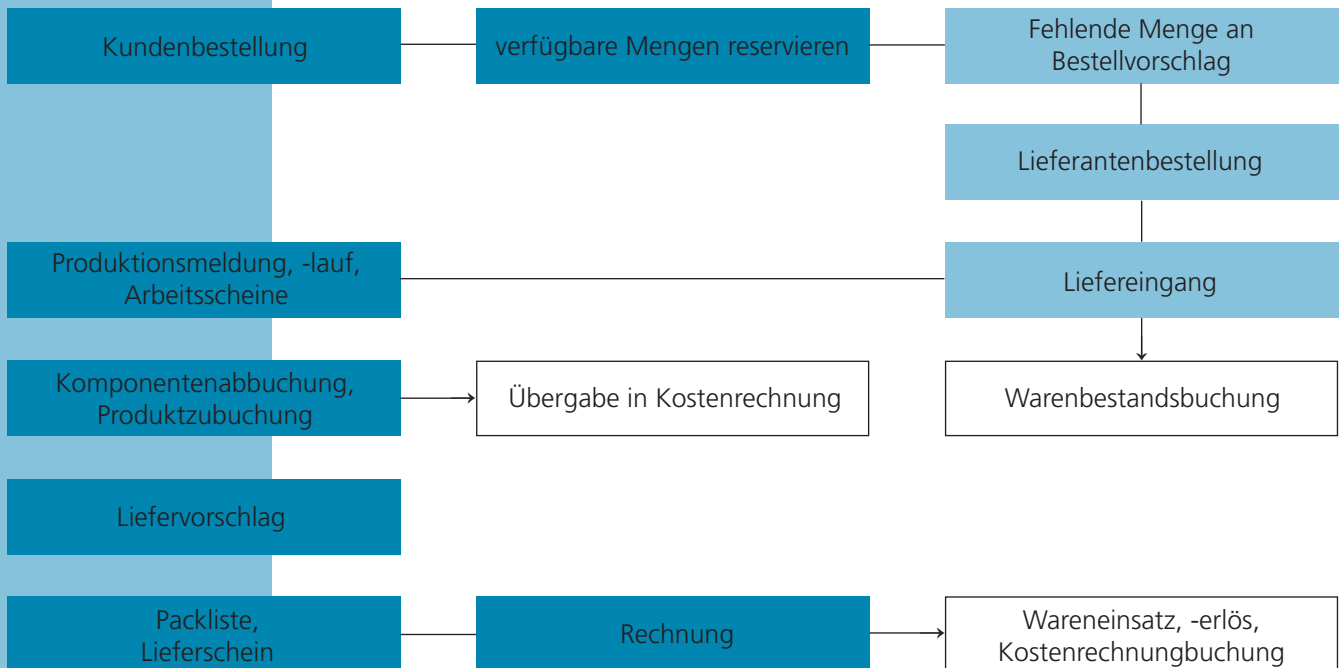
In diesem Fall wird ein Projekt in der Produktion eröffnet. Sie sehen sofort, ob genug Rohstoffe auf Lager sind. Diese können auf Knopfdruck für das Projekt reserviert werden. Bei Halbfertigprodukten können Sie jetzt auch entscheiden, ob diese auf alle Fälle produziert werden sollen, oder ob Sie sie vom Lager nehmen wollen, falls sie vorhanden sind.

Fehlen Rohstoffe, können sofort an den Einkauf übergeben werden. Je nach geplantem Liefertermin können Sie bei Ihrem Hauptlieferanten bestellen oder versuchen, eine schnellere Alternative zu finden. Das Programm zeigt Ihnen jedenfalls kritische Artikel sofort und automatisch an. Das sind jene, die unter normalen Umständen nicht mehr rechtzeitig geliefert werden können.

Wird die automatisch erstellte Bestellung angeliefert, kann auf Knopfdruck die Zubuchung der Lagerzugänge erfolgen. Jetzt erkennt die Produktion, dass produziert werden kann. Automatisch werden die Rohstoffe abgebucht und die Fertigerzeugnisse zum aktuellen Einstandspreis zugebucht.

Zu guter Letzt erkennen Sie sofort, welche Aufträge ausgeliefert werden können, welche Auftragsbestätigungen in Lieferscheine abgerufen werden können. Und natürlich können Sie auch eine Packliste drucken, die hilft, die Lieferung zu kommissionieren.

Sie sehen, es ist eine Menge zu tun, bis die Produkte von Ihnen zu Ihren Kunden kommen. Gut, dass Ihnen WINLine® PROD dabei behilflich ist.



## Produktion kann einfach sein

Beim Design unserer Produktion haben wir darauf geachtet, dass das Programm einfach zu bedienen, aber doch flexibel ist. Die Definition der Komponenten ist Bestandteil der Auftragsbearbeitung. Wer Artikel definieren kann, kann auch Rohstoffe anlegen. Die Zuweisung der Lieferanten, ihrer Konditionen, Zahlungs- und Lieferbedingungen, Lieferfristen usw. ist ein Kinderspiel.

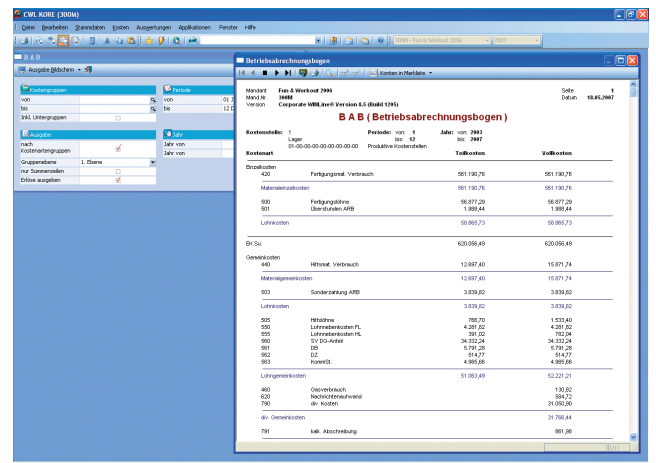
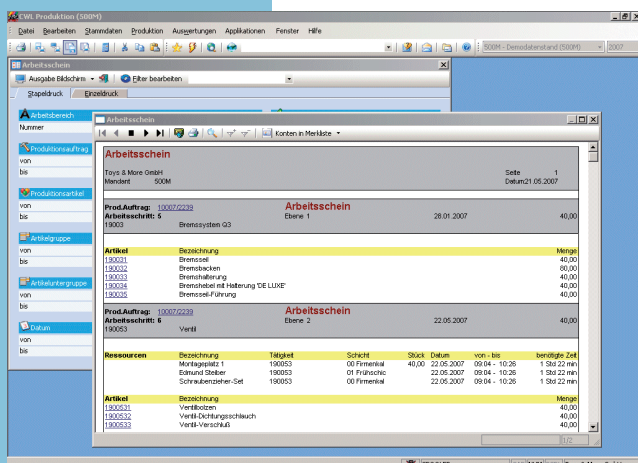
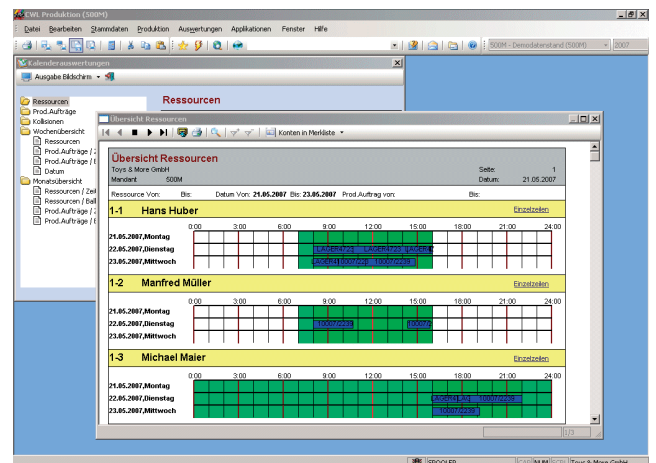
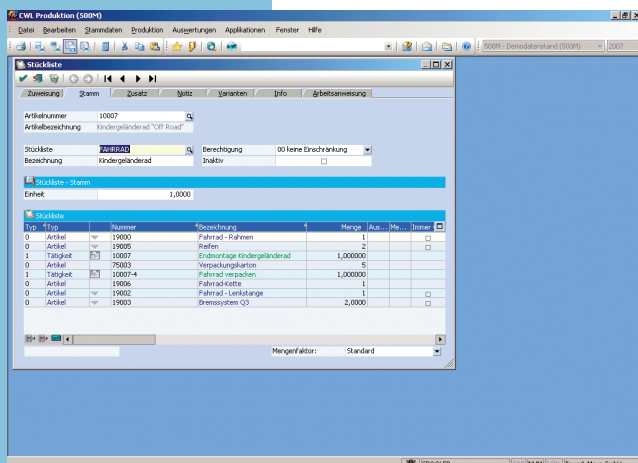
Genauso einfach werden die Komponenten zu Stücklisten zusammengefügt. Sie können Ihre eigenen Zeiteinheiten definieren, die Ressourcen beschreiben und in einem Notizfeld all das hineinschreiben, was für diese Stückliste wichtig ist.

Ein eigener Assistent hilft Ihnen, die Handelsware und die dahinterliegende Stückliste zu verbinden. Schon bei der Anlage werden die verschiedenen Ebenen der Stückliste sehr anschaulich dargestellt und geben eine optimale Übersicht.

Damit der Weg von der Produktionsvorbereitung, der Produktionskorrektur, den Produktionslisten und Arbeitsscheinen bis zur Produktionsmeldung auch wirklich optimal abläuft, haben wir ein kleines Abreißenmenü, das immer im Vordergrund bleibt, auch wenn Sie sich gerade die teilweise sehr großen Listen ansehen. Diese Listen sind, wie im gesamten WINLine®-Programm, frei definierbar und können so Ihren betrieblichen Erfordernissen optimal angepasst werden.

In der Fremdfertigung können Produktionsaufträge generell oder nach Bedarf fremd vergeben werden. Der Fremdfertiger wird dabei als eigener Lagerort betrachtet, um zu wissen, welches Material wann geliefert werden muss, um ihm die Fertigung der beauftragten Teile zu ermöglichen. Begleitend werden die erforderlichen Lieferpapiere ausgestellt, der Arbeitsschein dient als Fertigungsauftrag. Aber auch die Transportzeiten für den Hin- und Rückweg der Ware kann über Tätigkeiten zeitgesteuert mit eingeplant werden.

Sie sehen, Produktion kann auch sehr einfach funktionieren.



## Checklist.

Die Fertigung muss sich optimal in die übrige Softwarelandschaft einfügen. Prüfen Sie, ob alle Programme so zusammenspielen, wie Sie es brauchen.



Mehrstufige Stücklisten	<input type="checkbox"/>	Rüstzeit	<input type="checkbox"/>
Produktion auf Basis Auftrag	<input type="checkbox"/>	Produktionskorrektur	<input type="checkbox"/>
Ressourcenliste	<input type="checkbox"/>	Übergabe an die Kostenrechnung	<input type="checkbox"/>
Beliebig viele Komponenten	<input type="checkbox"/>	Produktionsliste	<input type="checkbox"/>
Sprechende Listennummern	<input type="checkbox"/>	Freie Notizen	<input type="checkbox"/>
Zuweisung von Ressourcen zu Produktionsschritten	<input type="checkbox"/>	Summierung der Komponenten-Einstandspreise	<input type="checkbox"/>
Freie Definition von Zeiteinheiten	<input type="checkbox"/>	Arbeitscheine	<input type="checkbox"/>
Arbeitszeit	<input type="checkbox"/>	Produktionslauf	<input type="checkbox"/>
Übernahme von Projekten aus der FAKT	<input type="checkbox"/>	Produktionsendmeldung	<input type="checkbox"/>
Übernahme von Lagerständen a. d. Lagerverwaltung	<input type="checkbox"/>	Etikettendruck	<input type="checkbox"/>
Übergabe von Fertigprodukten a. d. Lagerverwaltung	<input type="checkbox"/>	Stücklisten Assistent	<input type="checkbox"/>
Anlage von Projekten aus der Belegerfassung heraus	<input type="checkbox"/>	Produktion auf Lager	<input type="checkbox"/>
Produktionsvorbereitung	<input type="checkbox"/>	Fälligkeitsliste	<input type="checkbox"/>
Ressourcenauslastung	<input type="checkbox"/>	Leitstand	<input type="checkbox"/>
Toolbox fasst Arbeitsschritte zusammen	<input type="checkbox"/>	Tagesleitstand	<input type="checkbox"/>
Voll integrierter Einkauf	<input type="checkbox"/>	Artikelrückverfolgung	<input type="checkbox"/>
Auswahl des optimalen Lieferanten	<input type="checkbox"/>	Definition von Ressourcen	<input type="checkbox"/>
Zuweisung von Produktionsmengen zu Arbeitnehmer	<input type="checkbox"/>	Frei gestaltbare Arbeitscheine, Etiketten, Listen	<input type="checkbox"/>

© MESONIC GmbH, 2007  
Dieses Prospekt dient zur  
allgemeinen Information.  
Produktabbildungen können  
geringfügig von der endgültigen  
Version abweichen. Änderungen  
und Irrtümer vorbehalten.

**MESONIC Deutschland**  
Software GmbH

Postfach 1563  
D-27378 Scheeßel  
Tel.: +49-4263-93 900  
Fax: +49-4263-86 26

**[www.mesonic.com](http://www.mesonic.com)**  
**[info@mesonic.com](mailto:info@mesonic.com)**

**MESONIC Österreich**  
Datenverarbeitung GmbH

Herzog Friedrich-Platz 1  
A-3001 Mauerbach  
Tel.: +43-1-97 0 30-0  
Fax: +43-1-970 30-75

**MESONIC Italia**

Via Giovanni da Udine 34  
I-20156 Milano  
Tel.: +39-02-380 936 81  
Fax: +39-02-380 936 82

**MESONIC**  
Business Software