

Kosten

Die Analysetools sind in die ERP-Lösung WINLine® integrierte Module:

- WINLine® OLAP FIBU - Finanzanalyse
- WINLine® OLAP FAKT I - Vertriebsanalyse
- WINLine® OLAP FAKT II - Beleganalyse
- WINLine® OLAP FAKT III - Vertreteranalyse
- WINLine® OLAP KORE I - Kostenrechnungsanalyse
- WINLine® OLAP KORE II - Budgetanalyse
- WINLine® OLAP PROJECT - Projektanalyse

Preis je Modul: € 395,-*

Package-Preis: € 895,-*

3 OLAP-Modulen nach Wahl (außer OLAP Enterprise). Sie sparen € 290,00* gegenüber dem Einzelkauf (€ 395,00* je WINLine® OLAP-Tool).

WINLine® OLAP Enterprise: € 3.500,-*

* alle Preise zzgl. gesetzl. MwSt.

Lizenzierung

Mit einer Lizenz kann der Datenwürfel von beliebig vielen WINLine®-Arbeitsplätzen innerhalb derselben WINLine®-Mehrplatzinstallation erzeugt und in der WINLine®-Datenbank abgelegt werden.

WINLine® OLAP - der Würfel zu Ihrem Erfolg!

MESONIC
Business Software

Informationen

Wir freuen uns über Ihre Anfrage per Fax, telefonisch oder per E-Mail. Gern informieren wir Sie nach Ihren Wünschen:

- Zusendung einer kostenlosen Demo-CD mit ausführlichen Informationen zu den Produkten.
- Informationen über die nächsten Veranstaltungen von MESONIC, um die Produkte in der Praxis kennen zu lernen.
- Vereinbarung eines persönlichen Gesprächstermins.

Firma: _____

Ansprechpartner: _____

Anschrift: _____

Telefon-Nr.: _____

email: _____

Datum/Unterschrift: _____

MESONIC Österreich
Datenverarbeitung GmbH
Herzog Friedrich-Platz 1
A-3001 Mauerbach
Tel.: +43 1 97 0 30-0
Fax: +43 1 97 0 30-75

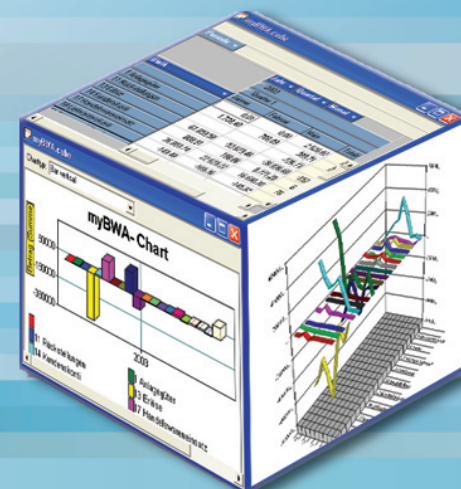
MESONIC Deutschland
Software GmbH
Postfach 1563
D-27378 Scheeßel
Tel.: +49 4263 93 900
Fax: +49 4263 86 26

MESONIC
Business Software

www.mesonic.com
info@mesonic.com

Unmengen abteilungsspezifischer Daten.
Datenwürfel sind das Schlüsselement
für mehrdimensionale Auswertungen.

WINLine®
OLAP



**Das integrierte Werkzeug
zur Datenanalyse!**

MESONIC
Business Software

Für eine erfolgreiche Unternehmensführung müssen Daten und Fakten jederzeit zur Verfügung stehen, um fundierte Entscheidungen zu treffen. Aber Unternehmen verfügen in der heutigen Zeit über eine gewaltige Menge an abteilungsspezifischen Daten.

Mehrdimensionale Welt

Im Rahmen einer Datenanalyse steht der Begriff OLAP (Online Analytical Processing) im Vordergrund. OLAP bietet die Möglichkeit, sich durch die gesamte Datenbasis des Unternehmens zu navigieren und komplexe Aufgaben aus den verschiedensten Blickwinkeln zu betrachten, um die optimale Lösung für das Unternehmen zu finden.

Grundelemente der multidimensionalen OLAP-Navigation sind Datenwürfel, so genannte Cubes. Jede Seite des Cube stellt dabei eine Dimension dar. Die Dimensionen entsprechen Unternehmensdaten wie z.B. Artikel, Kunden, Zeiträume, etc.

Typische Anwendungsgebiete für mehrdimensionale Auswertungen sind:

- **Verkaufs- und Marktanalysen**
- **Finanzmanagement und Controlling**
- **Budgetierung und Planung**
- **Profitabilitätsanalysen**
- **Preisgestaltung und Optimierungen**
- **Qualitätskontrolle**
- **Projektcontrolling**



MESONIC
Business Software

Die Lösung in WINLine®

Mit WINLine® OLAP werden Daten aus Finanzbuchhaltung, Warenwirtschaft und Kostenrechnung mehrdimensional abgebildet. Die Analysen bilden die Basis für komplexe Entscheidungen auf Grundlage topaktueller Informationen.

Folgende Datenwürfel können direkt aus WINLine® erstellt und ausgewertet werden:

WINLine® OLAP FIBU - Finanzanalyse:

Darstellung der Journaldaten (Buchungsbetrag, Steuerbetrag) nach BWAs, BKZs, Konten, Perioden.

WINLine® OLAP FAKT I - Vertriebsanalyse:

Aufbereitung der Umsätze, Roherträge und Mengen nach Artikelgruppen, -untergruppen, Vertretern, Kunden, Kundengruppen, Provisionscodes, Artikeln, Kostenstellen, Kostenarten, Kostenträgern, Perioden.

WINLine® OLAP FAKT II - Beleganalyse:

Auswertung von Ein- und Verkaufsbelegen. Auf Basis von Angeboten, Aufträgen, Lieferscheinen und Rechnungen erstellen Sie Vertreterauswertungen, Kostenübersichten, Umsatzanalysen uvm.

WINLine® OLAP FAKT III - Vertreteranalyse:

Ausgabe der Provision und Bemessung der Vertreter z.B. nach Fakturrennummer, Konto, Artikel oder Verkaufsgebiet.

WINLine® OLAP KORE I - Kostenrechnungsanalyse:

Vollkosten, Teilkosten und Fixkosten auf Basis von Kostenarten und -gruppen, Kostenträger und -gruppen, Kostenstellen und -gruppen sowie Einheiten.

WINLine® OLAP KORE II - Budgetanalyse:

Gegenüberstellung des Budgets zu den aufgelaufenen Ist-Werten auf Basis der in der Kostenrechnung hinterlegten Budgetszenarien.

WINLine® OLAP PROJECT - Projektanalyse:

Gegenüberstellung von Budget- und Ist-Zeilen mit dem Belegfluss im Rahmen der Projekte. Artikel und Ressourcen werden den entsprechenden Angeboten, Aufträgen, Lieferungen und Fakturen gegenüber gestellt.

WINLine® OLAP Enterprise:

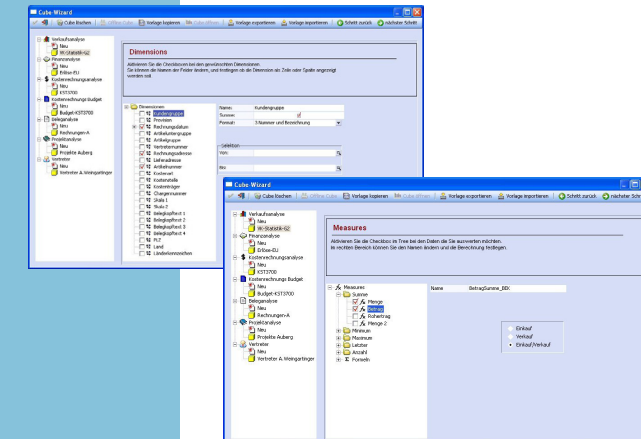
Dieses Modul fasst alle o.g. Analysemöglichkeiten in einem Tool zusammen. Ergänzend dazu können auch Exceldateien ausgewertet werden.

Auswertungen auf Knopfdruck

Die Erstellung eines Cube ist assistentengestützt, so dass Sie schrittweise Ihre benutzerdefinierten Darstellungen zusammenstellen können. Man unterscheidet zwei entscheidende Elemente für die Auswertestrukturen:

Dimensionen - Entsprechen den späteren Zeilen und Spalten der Auswertung.

Measures - Entsprechen den Werten, die anschließend berechnet werden sollen.



Alle verfügbaren Dimensionen einer Auswertung können einander in beliebigen Kombinationen gegenüber gestellt werden. So lassen sich extrem komplexe Fragestellungen, auch bei sehr großen Datenmengen, äußerst performant abbilden.

KZ	Konto	Jahr				Totale
		Quartal 1	Quartal 2	Quartal 3	Quartal 4	
1000	Konzeptionen, gen. Stk	34.225,00				34.225,00
	0120 Software	34.225,00				34.225,00
	Totale	34.225,00				34.225,00
1080	Maschinen, masch. Anl.	2.966,67				2.966,67
	0500 Geringe, Maschinen	2.966,67				2.966,67
	Totale	2.966,67				2.966,67
1090	Werkzeuge, BB-GA	2.996,83				2.996,83
	0500 Werkzeuge	2.996,83				2.996,83
	Totale	2.996,83				2.996,83
1220	Roh-, Hilfs- und Beh.	3.026,67				3.026,67
	1100 Rohstoffe	3.026,67				3.026,67
	1300 Vorl. Verpackungsmat.	3.026,67				3.026,67
	Totale	3.026,67				3.026,67
1230	Fertige Erzeugnisse un	57.195,68				57.195,68
	1600 Handelswarensonst.	57.195,68				57.195,68
	Totale	57.195,68				57.195,68
1300	Kundenanzweh.-Hilf	7.033,34				7.033,34
	230200011 Herstell-Hilf Erzeugn	7.033,34				7.033,34
	230200012 Herstell-Hilf Erzeugn	7.033,34				7.033,34
	230200013 Packl. Sachbehalt	18.881,80				18.881,80
	2304001 Anwesen-Beleg	0,00				0,00
	2304002 Anwesen-Beleg	0,00				0,00
	2304003 Anwesen-Sport	46.789,52				46.789,52
	Totale	7.033,34				7.033,34